

1E10351300 – белый, 1E10351301 – бежевый, 1E10351302 – серый, 1E10351303 – чёрный

## Паспорт. Руководство по эксплуатации

ЭСТ.ПС20082020РЭ

### Назначение изделия

Розетка USB двойная, с подсветкой, с двумя горизонтально расположенными USB-разъемами типа A, скрытой установки, стационарная, бытового назначения, с входным напряжением 110-240 В~ и выходным напряжением 5 В-, предназначена для зарядки электронных устройств через USB-разъем, при внутренней установке в жилых, общественных и промышленных помещениях.

- Возможно использование в составе различных многопостовых комбинаций.
- Скрытый монтаж производится в монтажную коробку (подрозетник), соответствующую стандарту DIN 49073.

### Технические характеристики

Номинальное входное напряжение	110-240 В~
Номинальная частота	50/60 Гц
Потребляемый ток (максимальный)	0,3 А
Номинальное напряжение	5 В-
Номинальный ток на один разъем	1 А
Номинальный ток на два разъема	2, 1 А
Сечение подключаемого провода	0,75-2,5 мм <sup>2</sup>
Тип выводов	Винтовые
Степень защиты	IP20
Температура хранения	от -5 °С до +50 °С



#### **ОПАСНО!**

Риск получения смертельных травм от поражения электрическим током!

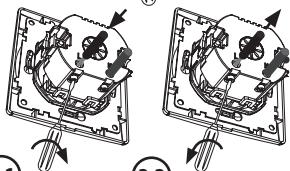
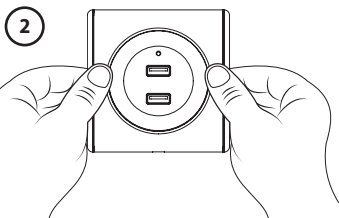
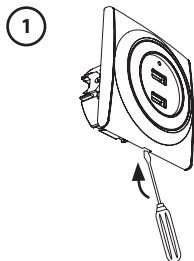
#### **ВНИМАНИЕ!**

Все работы, включая монтаж, эксплуатацию и техническое обслуживание изделия должны производиться только квалифицированными электриками, в соответствии с действующими нормами и правилами.

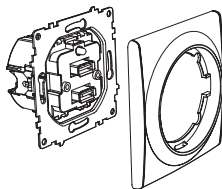
Неправильные установка и использование могут повлечь риск поражения электрическим током или пожара.

Все работы проводить только при выключенном электропитании на линии!

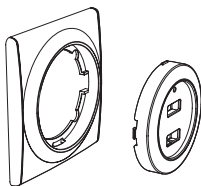
## Монтаж



3.2



4.1



4.2



4.3

(1) Снимите декоративную рамку (2) и крышку, отщелкнув от механизма, при помощи отвертки.

### Соединение:

Вставить зачищенные концы проводов в зажимы в соответствии со схемой. При необходимости ослабьте клемму, открутив винт.

(3.1) Вставьте провод(-а), затем закрутите винт.

### Отсоединение:

(3.2) Ослабьте клемму, открутив винт, затем вытяните провод(-а).

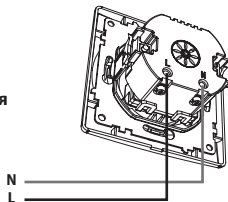
(4.1) Установите механизм

(4.2) Расположите декоративную рамку

(4.3) Установите крышку, защелкнув её на фронтальной части механизма.

Данное изделие оснащено устройством отключения. Пожалуйста, убедитесь что электропроводка снабжена соответствующей системой отключения (например, автоматический выключатель).

### Схема электрического присоединения



## **Комплектность**

1. Изделие
2. Упаковка
3. Паспорт

**Декоративная рамка приобретается отдельно!**

## **Условия хранения и транспортировки изделия**

Транспортировка изделия допускается в заводской упаковке изготовителя любым видом крытого транспорта, обеспечивающим сохранность упакованной продукции от механических повреждений, загрязнений и влаги.

Хранение изделия допускается лишь в упаковке изготовителя, в помещениях с естественной вентиляцией при температуре окружающей среды от -5 до +50 °С.

## **Гарантия изготовителя**

Изготовитель устанавливает гарантийный срок, исчисляемый с даты продажи, в 2 года при соблюдении потребителем правил транспортировки, хранения и эксплуатации изделия. При обнаружении неисправностей в период гарантийных обязательств потребителю необходимо обращаться по месту приобретения изделия. Гарантийный талон действителен только при наличии правильно и чётко указанных: даты продажи, чётких печатей фирмы-продавца, подписи покупателя и приложенном кассовом чеке.

При нарушении этих условий, а также в случае, когда данные, указанные в гарантийном талоне изменены, стёрты или переписаны, гарантийный талон считается недействительным. Изготовитель оставляет за собой право отказать в удовлетворении требований потребителя по гарантийным обязательствам в следующих случаях:

- Наличие механических повреждений устройства;
- Изменение конструкции изделия;
- Повреждения в результате неправильного или ненадлежащего использования; попадания влаги или последствий удара молнии.
- Повреждения в результате несоответствия стандартам или техническим регламентам питающих, кабельных или телекоммуникационных сетей;
- Несанкционированный ремонт или вскрытие изделия.

## **Ограничение ответственности**

Изготовитель не несёт ответственности:

- За прямые, косвенные или вытекающие убытки, потерю прибыли или коммерческие потери, каким бы то ни было образом связанные с изделием;
- За возможный вред, прямо или косвенно нанесённый изделием людям, домашним животным, имуществу в случае, если это произошло в результате несоблюдения правил и условий эксплуатации, установки изделия, в нарушение действующих стандартов и норм, либо в результате умышленных или неосторожных действий покупателя (потребителя) или третьих лиц.

Ответственность изготовителя не может превысить собственной стоимости изделия.

# Гарантийный талон

Дата продажи \_\_\_\_\_

Подпись продавца \_\_\_\_\_

Претензий по внешнему виду и комплектности изделия не имею,  
с условиями обслуживания ознакомлен:

Покупатель \_\_\_\_\_

Штамп магазина \_\_\_\_\_

## Изготовитель

### Wenzhou Guipai Electric Co., Ltd

No.16 Yulan Road, Binhai Zone, Economic Technology Development Zone, Wenzhou,  
325025, China

### Импортер в России:

ООО «Электросистемы и технологии»  
Россия, 141008 Московская обл., г. Мытищи,  
Проектируемый проезд, 5274, стр. 7, комн. 39

Подробную информацию по продукту можно получить на сайте [www.okelectro.ru](http://www.okelectro.ru)  
и по телефону: +7 495 926-06-16

**EAC** Сделано в Китае под контролем  
ООО «Электросистемы и технологии», Россия